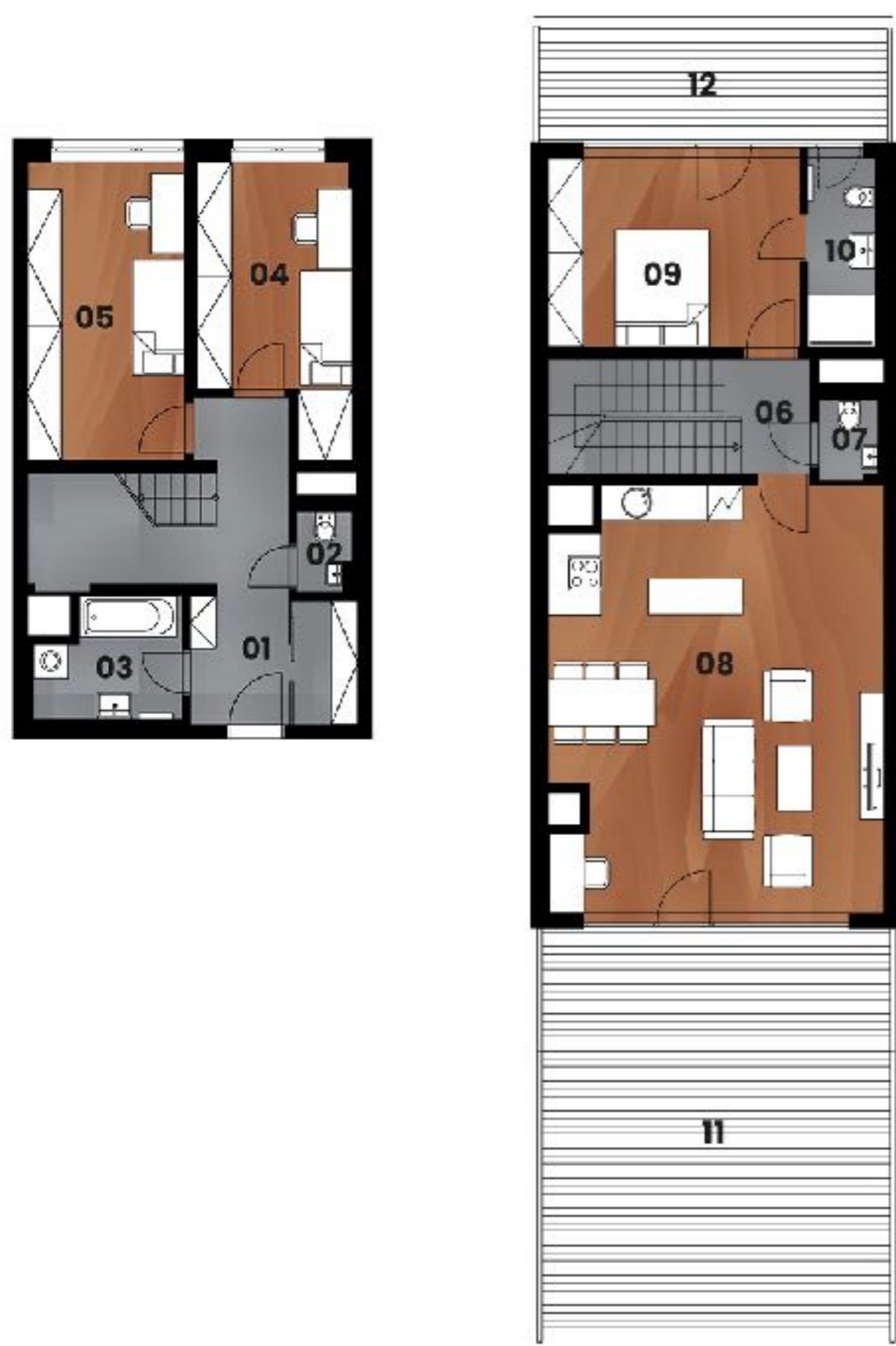




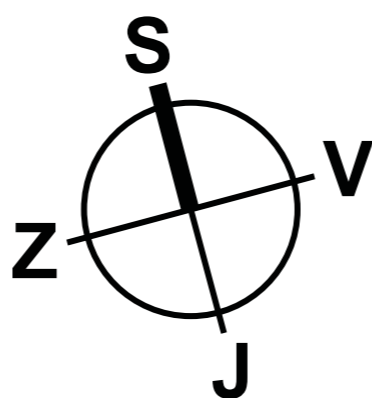
## Půdorys



## Legenda místností

č.	Místnost	m <sup>2</sup>
01	Předsíň	17,6
02	WC	1,2
03	Koupelna	4,9
04	Ložnice	11,9
05	Ložnice	14,3
06	Chodba	2,6
07	WC	1,2
08	Obytná kuchyň	40,9
09	Ložnice	14,4
10	Koupelna + WC	3,9
<b>Vnitřní užitná plocha*</b>		<b>112,9</b>
<b>Celková podlahová plocha**</b>		<b>170,3</b>
11	Terasa	41,6
12	Terasa	11,8

## Umístění na podlaží



**B** VELMI  
ÚSPORNÁ



\* Vnitřní užitná plocha bytu je součet ploch všech místností bytu tj. obytných místností, kuchyňského koutu, koupelen, WC, komor, předsíní apod. Celková užitná plocha bytu nezahrnuje plochy pod nosnými či nenosnými zdmi, přízdívkami, ani pod jádry, terasami, zatravněnými terasami zimními zahradami, lodžie, balkony, zpevněnými plochami, ani předzahradkami.

\*\* Celková podlahová plocha je vypočtena dle platných právních předpisů. Jedná se o celkovou plochu, která kromě ploch všech místností zahrnuje také plochy pod nosnými i nenosnými zdmi, přízdívkami a jádry tj. plochu, jejíž hranici tvoří obvodové zdi jednotky.