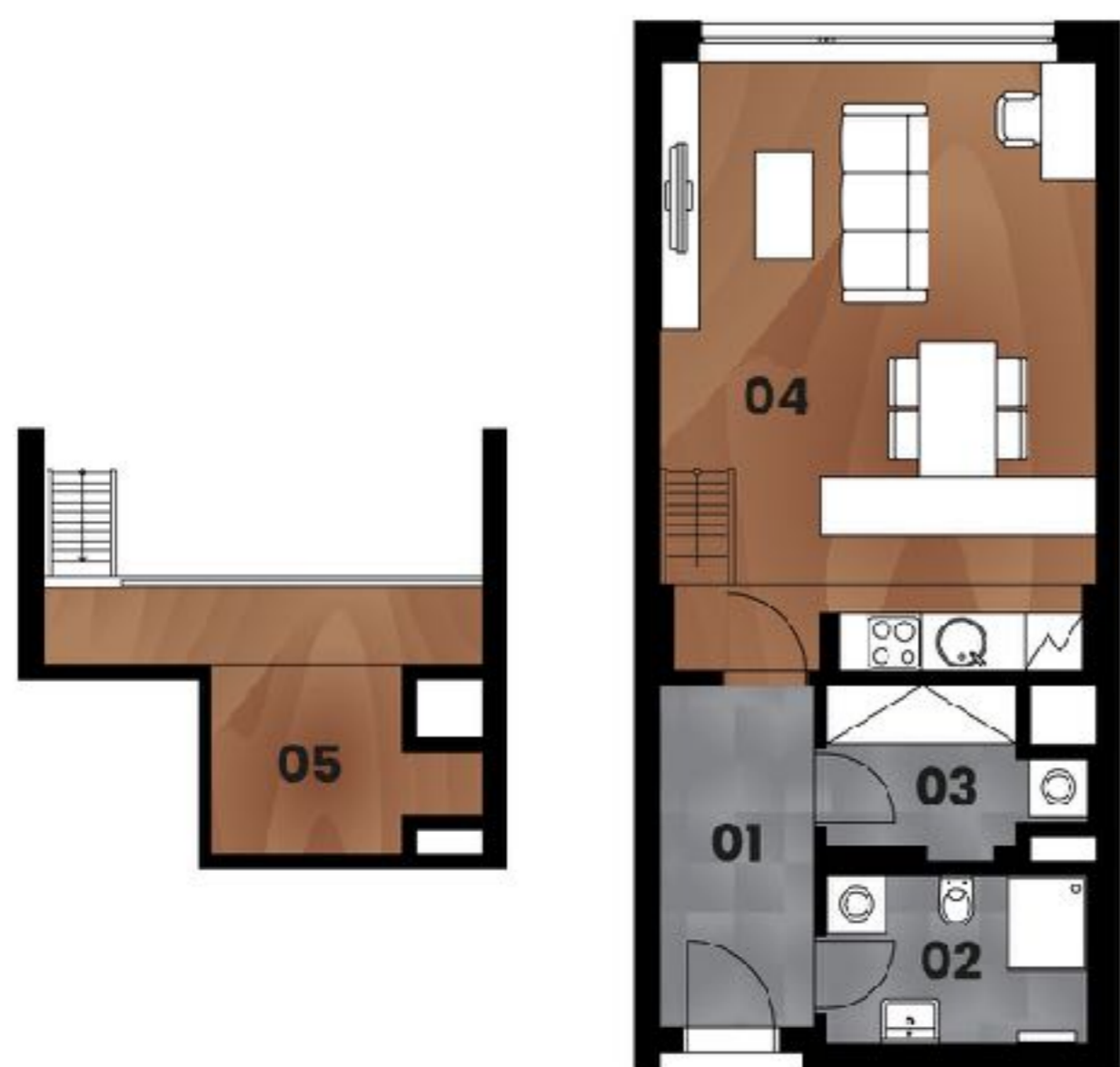




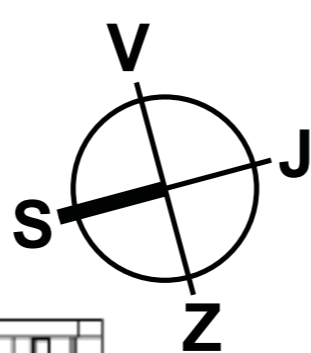
## Půdorys



## Legenda místností

| č.                                | Místnost       | m <sup>2</sup> |
|-----------------------------------|----------------|----------------|
| 01                                | Předsíň        | 5,6            |
| 02                                | Koupelna + WC  | 4,6            |
| 03                                | Komora         | 3,7            |
| 04                                | Obytná kuchyň  | 28,0           |
| <b>Vnitřní užitná plocha*</b>     |                | <b>41,9</b>    |
| <b>Celková podlahová plocha**</b> |                | <b>51,3</b>    |
| 05                                | Úložný prostor | 7,8            |

## Umístění na podlaží



**B** VELMI ÚSPORNÁ



\* Vnitřní užitná plocha bytu je součet ploch všech místností bytu tj. obytných místností, kuchyňského koutu, koupelen, WC, komor, předsíní apod. Celková užitná plocha bytu nezahrnuje plochy pod nosnými či nenosnými zdmi, přízdívkami, ani pod jádry, terasami, zatravněnými terasami zimními zahradami, lodžie, balkony, zpevněnými plochami, ani předzahrádkami.

\*\* Celková podlahová plocha je vypočtena dle platných právních předpisů. Jedná se o celkovou plochu, která kromě ploch všech místností zahrnuje také plochy pod nosnými i nenosnými zdmi, přízdívkami a jádry tj. plochu, jejíž hranici tvoří obvodové zdi jednotky.