



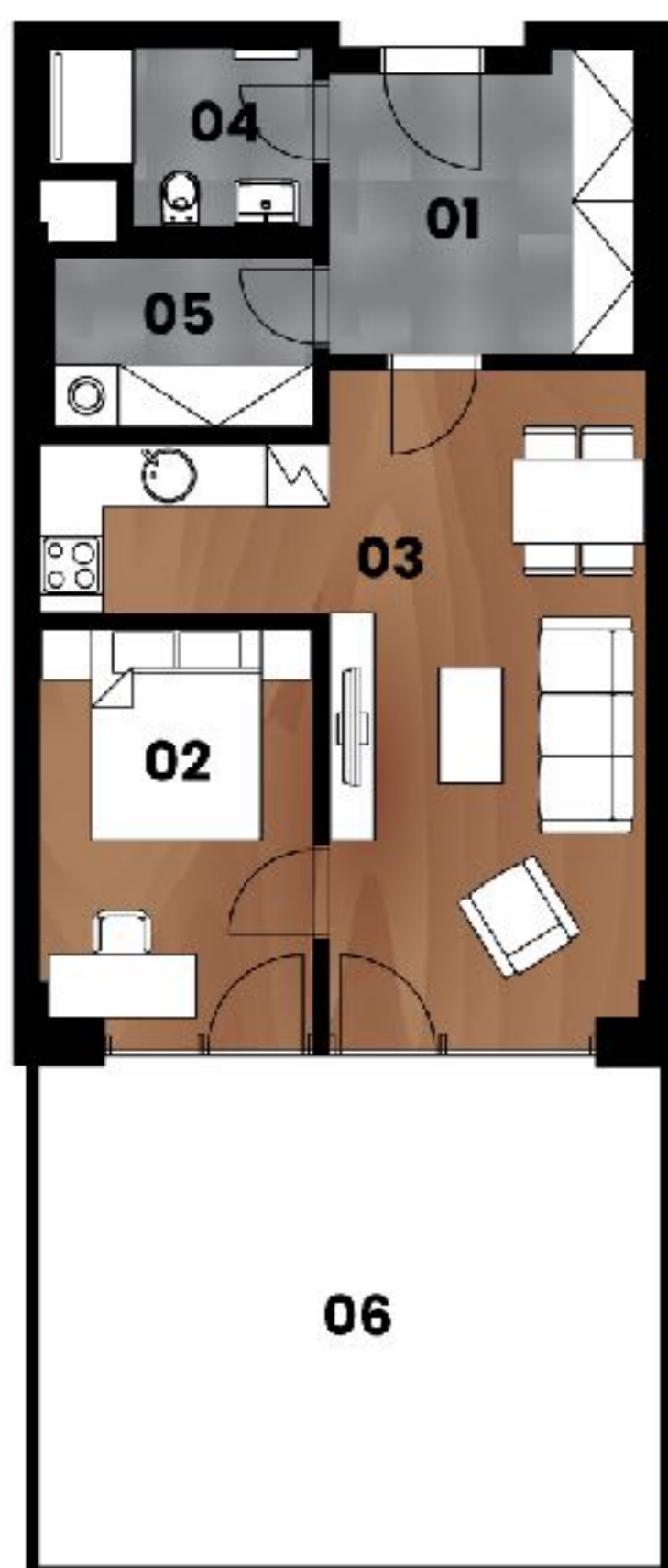
MECHANIKA  
ŽIŽKOV

# BYT A129

1.NP

2+kk

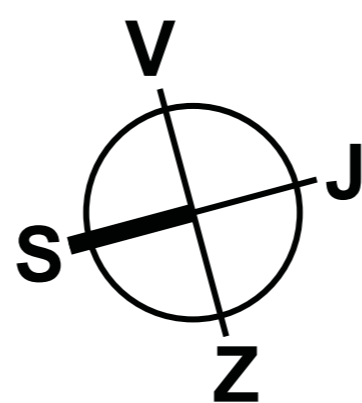
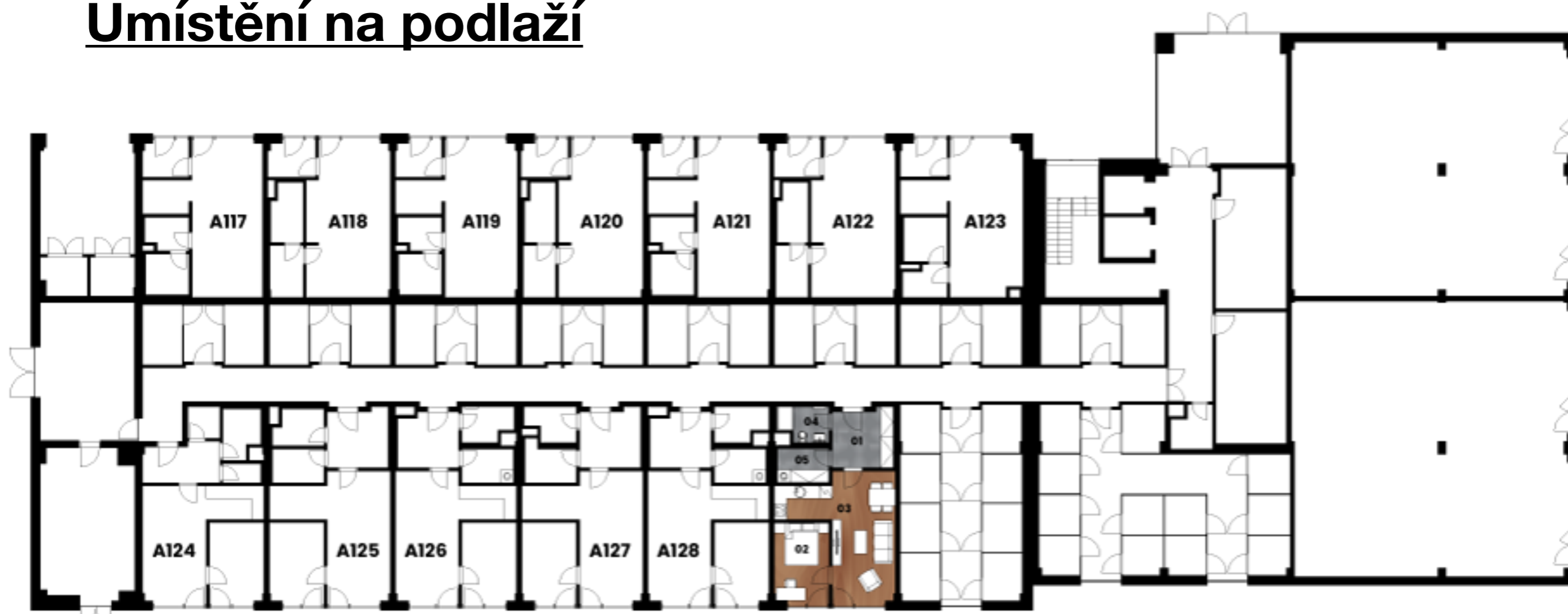
## Půdorys



## Legenda místností

č.	Místnost	m <sup>2</sup>
01	Předsíň	7,9
02	Ložnice	10,2
03	Obývací pokoj + kk	23,6
04	Koupelna + WC	4,1
05	Komora	3,9
<b>Vnitřní užitná plocha*</b>		<b>49,7</b>
<b>Celková podlahová plocha**</b>		<b>51,8</b>
06	Předzahrádka	29,6

## Umístění na podlaží



**B** VELMI  
ÚSPORNÁ



\* Vnitřní užitná plocha bytu je součet ploch všech místností bytu tj. obytných místností, kuchyňského koutu, koupelen, WC, komor, předsíní apod. Celková užitná plocha bytu nezahrnuje plochy pod nosnými či nenosnými zdi, přízdívkami, ani pod jádry, terasami, zatravněnými terasami zimními zahradami, lodžii, balkony, zpevněnými plochami, ani předzahrádkami.

\*\* Celková podlahová plocha je vypočtena dle platných právních předpisů. Jedná se o celkovou plochu, která kromě ploch všech místností zahrnuje také plochy pod nosnými i nenosnými zdi, přízdívkami a jádry tj. plochu, jejíž hranici tvoří obvodové zdi jednotky.